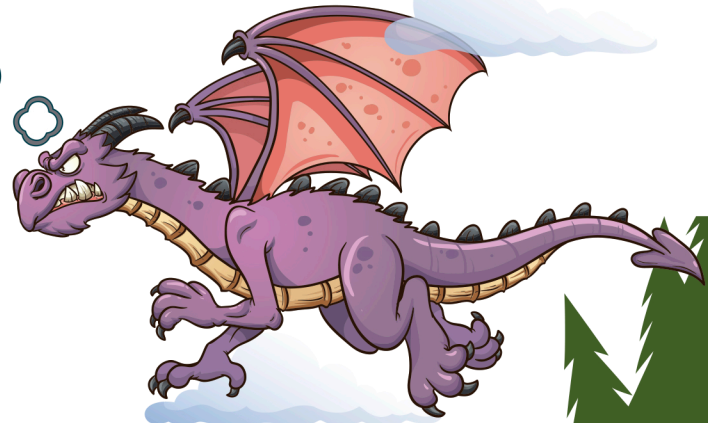


Escoge en cada caso la opción correcta entre el monosílabo con tilde diacrítica y sin ella.

¡Ya **sé más** sobre el tema
de las tildes diacríticas!
¿Y **tú**?



1. Primero, cenamos en mi/mí casa y, después, vamos a tu/tú heladería.
2. Diciendo que si/sí, has podido ver el/él cuadro mas/más de cerca.
3. Mi/Mí amigo me regaló dos libros de/dé animales.
4. No se/sé cuándo es mejor que le de/dé la noticia.
5. El/Él juega a juegos de/dé mesa, mas/más no se/sé cuántos tiene.
6. Dile que te/té de/dé tu/tú te/té con azúcar.
7. Si/Sí, el/él se/sé peina todos los días con mi/mí cepillo.
8. Se/Sé que tu/tú tienes algo para mi/mí.

