

SIGNOS DE PUNTUACIÓN

H h



- **El punto** se coloca al final de una oración en la que se afirma o se niega algo. También se coloca detrás de una abreviatura. Hay 3 tipos de puntos:



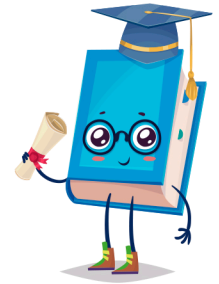
- **Punto y seguido:** tras él se sigue escribiendo en la misma línea.



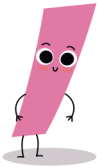
- **Punto y aparte:** tras él se escribe en la línea siguiente.



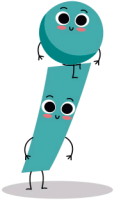
- **Punto y final:** el texto se acaba con él.



- **Coma:** se utiliza para separar los elementos de una enumeración, para aislar el nombre de alguien a quien llamamos, para hacer aclaraciones, para marcar la ausencia de un verbo y para separar expresiones como “es decir” y “por ejemplo”.



- **Punto y coma:** indica una pausa mayor que la coma, pero menor que el punto. Sirve para separar elementos de una enumeración que ya tiene coma, cuando la oración es larga y después van palabras como “pero” y “aunque” y para separar dos oraciones cuyo significado tiene relación.



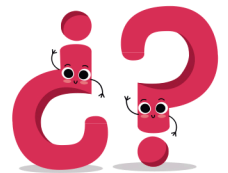
- **Dos puntos:** se utilizan para introducir una enumeración anunciada, después de un saludo de inicio en una carta, antes de reproducir las palabras exactas que ha dicho alguien e incorporar un ejemplo o aclaración.



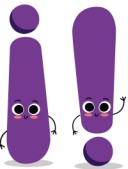
- **Puntos suspensivos:** indican que una enumeración o una oración está incompleta. Además, se utilizan para hacer una pausa que expresa sorpresa, miedo o duda.



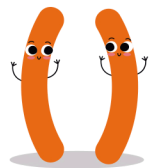
- **Signos de interrogación:** se colocan al principio o al final de las oraciones interrogativas para marcar que se trata de una pregunta.



- **Signos de exclamación:** se colocan al principio y al final de las oraciones exclamativas para marcar que se trata de una expresión de sorpresa, tristeza, alegría...



- **Paréntesis:** se colocan para intercalar datos y aclaraciones. Además, en las obras de teatro se utilizan para hacer las acotaciones, que son indicaciones sobre el escenario, los personajes...



- **Raya:** se emplea para incluir aclaraciones y para marcar las intervenciones de los personajes en obras literarias.



- **Comillas:** se colocan al principio y al final de una cita textual, al escribir palabras extranjeras, para destacar palabras y para escribir seudónimos y títulos.

